

UWAGI

Przed rozpoczęciem prac budowlano-konserwatorskich wykonawca zobowiązany jest do sprawdzenia projektu i weryfikacji aktualnego stanu zachowania obiektu na budowie.

O wszystkich niezgodnościach projektu i założeń ze stanem faktycznym należy niezwłocznie poinformować projektanta.

Przedstawione miejsca planowanych prac mają charakter orientacyjny. Opisany zakres prac może wystąpić również w innych, nie znajdujących się na ilustracji miejscach.

Inwestor:	Zespół Szkół nr 1 Centrum Kształcenie Praktycznego Aleksandrów Kujawski, ul. Wyspiańskiego 4		
Temat:	Wykonanie projektu budowlanego prac remontowo-konserwatorskich pałacu Trojanowskich		
Temat rys.:	ELEWACJA POŁUDNIOWA Zakres prac konserwatorskich		
Jednostka projektowa:	Przedsiębiorstwo Usługowe W. Rosiński, 87-100 Toruń, ul. Morcinka 1/18		
Opracował:	mgr LUKASZ KRYŚ UPR. KONSERWATORSKIE NR 1400/106962/2006		
Data: MAJ 2021	Skala: 1:100	Nr rys. K.01	



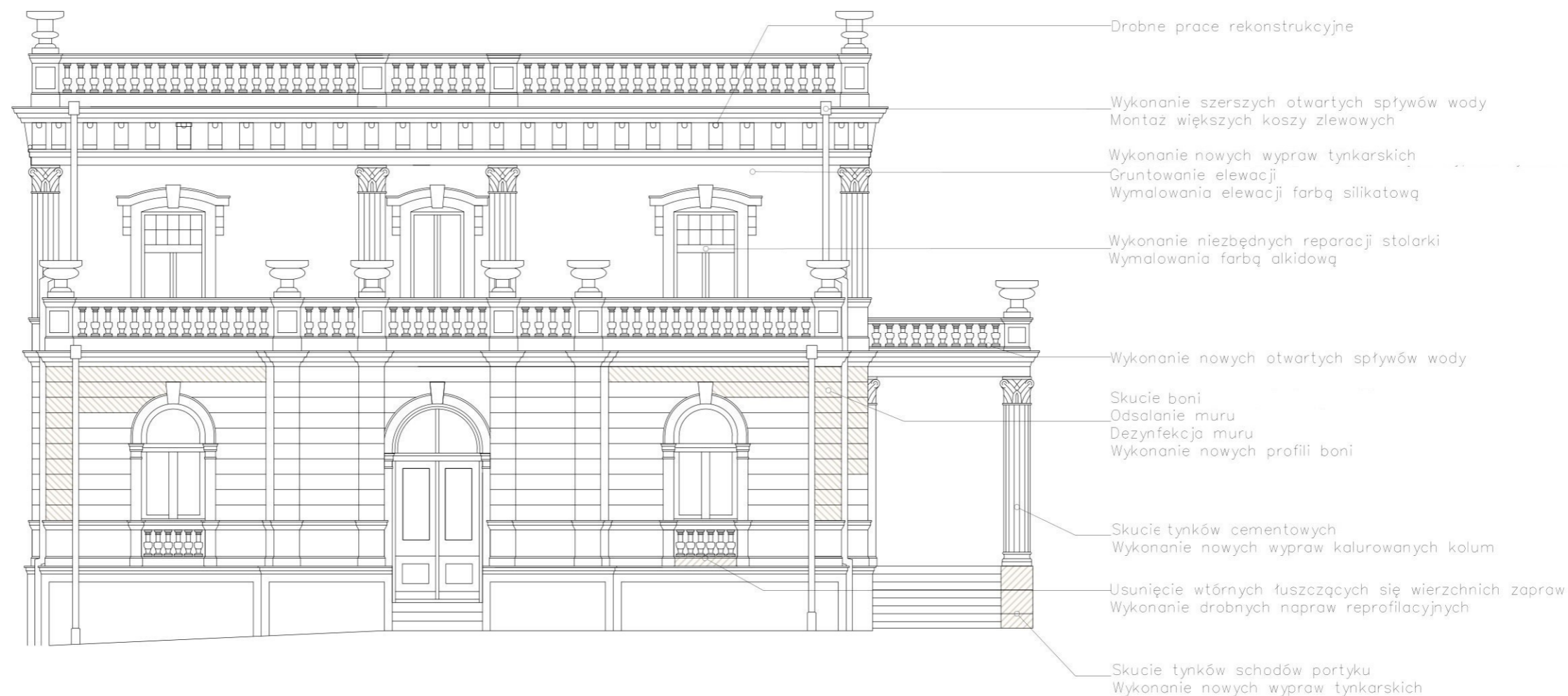
UWAGI

Przed rozpoczęciem prac budowlano-konserwatorskich wykonawca zobowiązany jest do sprawdzenia projektu i weryfikacji aktualnego stanu zachowania obiektu na budowie.

O wszystkich niezgodnościach projektu i założeń ze stanem faktycznym należy niezwłocznie poinformować projektanta.

Przedstawione miejsca planowanych prac mają charakter orientacyjny. Opisany zakres prac może wystąpić również w innych, nie znajdujących się na ilustracji miejscach.

Inwestor:	Zespół Szkół nr 1 Centrum Kształcenie Praktycznego Aleksandrów Kujawski, ul. Wyspiańskiego 4
Temat:	Wykonanie projektu budowlanego prac remontowo-konserwatorskich pałacu Trojanowskich
Temat rys.:	ELEWACJA PÓŁNOCNA Zakres prac konserwatorskich
Jednostka projektowa:	Przedsiębiorstwo Usługowe W. Rosiński, 87-100 Toruń, ul. Marcinka 1/18
Opracował:	mgr LUKASZ KRYŚ UPR, KONSERWATORSKIE NR 1400/106962/2006
Data: MAJ 2021	Skala: 1:100
	Nr rys. K.02



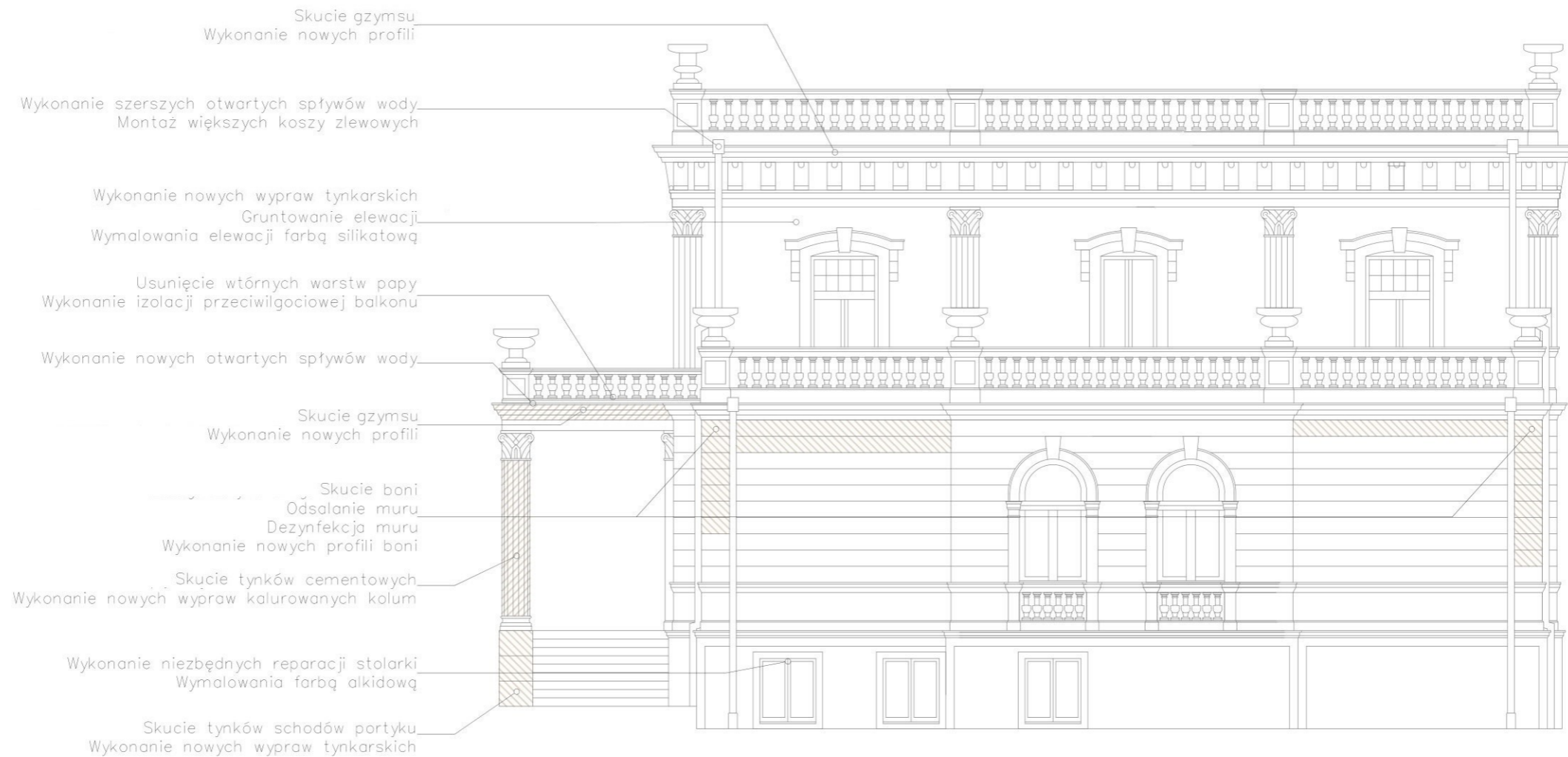
UWAGI

Przed rozpoczęciem prac budowlano-konserwatorskich wykonawca zobowiązany jest do sprawdzenia projektu i weryfikacji aktualnego stanu zachowania obiektu na budowie.

O wszystkich niezgodnościach projektu i założeń ze stanem faktycznym należy niezwłocznie poinformować projektanta.

Przedstawione miejsca planowanych prac mają charakter orientacyjny. Opisany zakres prac może wystąpić również w innych, nie znajdujących się na ilustracji miejscach.

Investor:	Zespół Szkół nr 1 Centrum Kształcenie Praktycznego Aleksandrów Kujawski, ul. Wyspiańskiego 4		
Temat:	Wykonanie projektu budowlanego prac remontowo-konserwatorskich pałacu Trojanowskich		
Temat rys.:	ELEWACJA ZACHODNIA Zakres prac konserwatorskich		
Jednostka projektowa:	Przedsiębiorstwo Usługowe W. Rosiński, 87-100 Toruń, ul. Marcinka 1/18		
Opracował:	mgr LUKASZ KRYŚ UPR. KONSERWATORSKIE NR 1400/106962/2006		
Data: MAJ 2021	Skala: 1:100	Nr rys. K.03	



UWAGI

Przed rozpoczęciem prac budowlano-konserwatorskich wykonawca zobowiązany jest do sprawdzenia projektu i weryfikacji aktualnego stanu zachowania obiektu na budowie.

O wszystkich niezgodnościach projektu i założeń ze stanem faktycznym należy niezwłocznie poinformować projektanta.

Przedstawione miejsca planowanych prac mają charakter orientacyjny. Opisany zakres prac może wystąpić również w innych, nie znajdujących się na ilustracji miejscach.

Investor:	Zespół Szkół nr 1 Centrum Kształcenie Praktycznego Aleksandrów Kujawski, ul. Wyspiańskiego 4		
Temat:	Wykonanie projektu budowlanego prac remontowo-konserwatorskich pałacu Trojanowskich		
Temat rys.:	ELEWACJA WSCHODNIA Zakres prac konserwatorskich		
Jednostka projektowa: Przedsiębiorstwo Usługowe W. Rosiński, 87-100 Toruń, ul. Marcinka 1/18			
Opracował:	mgr LUKASZ KRYŚ UPR. KONSERWATORSKIE NR 1400/106962/2006		
Data: MAJ 2021	Skala: 1:100	Nr rys: K.04	